

中華民國大腸直腸外科醫學會

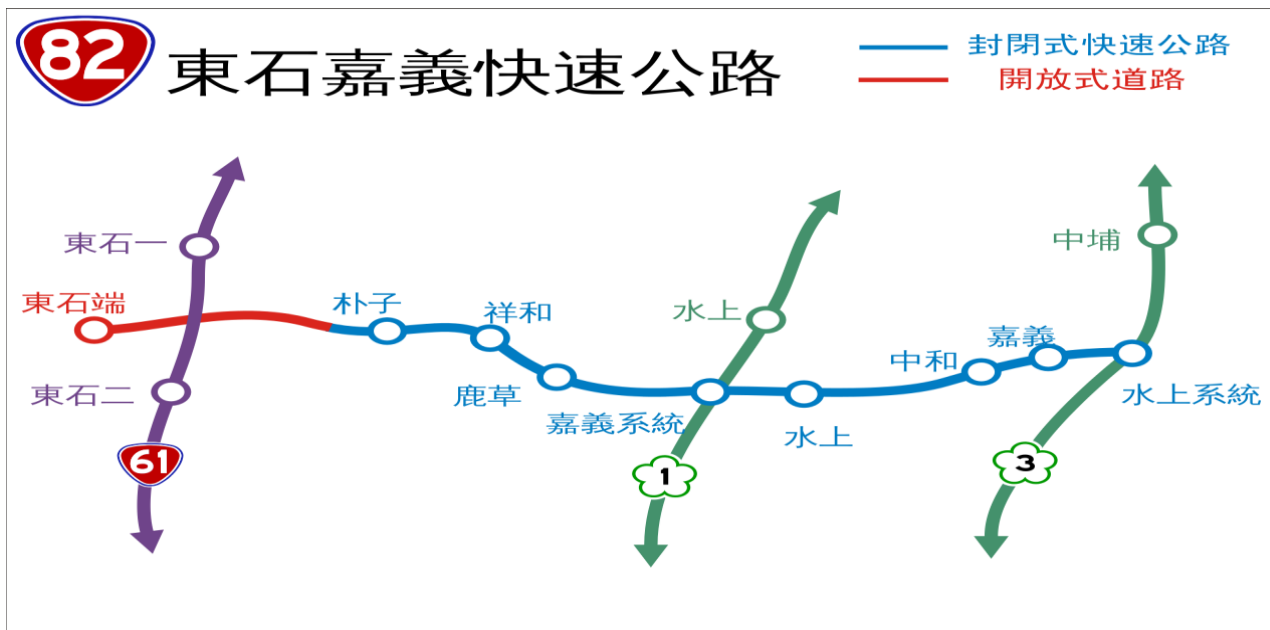
2023 秋季會交通指引

長庚科技大學嘉義分部 教學大樓 B1 樓 300 人國際會議廳

嘉義縣朴子市嘉朴路西段 2 號

因學校有進出管制，請出示開會通知單進入





自行開車

走國道 1 號：水上交流道下，往太保方向，沿嘉朴公路(縣道168號)直行，於
朴子三路交叉口(看到星巴克)右轉，即可抵達會場。

走國道 3 號：南下_經彰化系統轉國道 1 號，見國道1號說明。

北上_經水上系統接台82快速道路往東石方向，於祥口出口(14K)

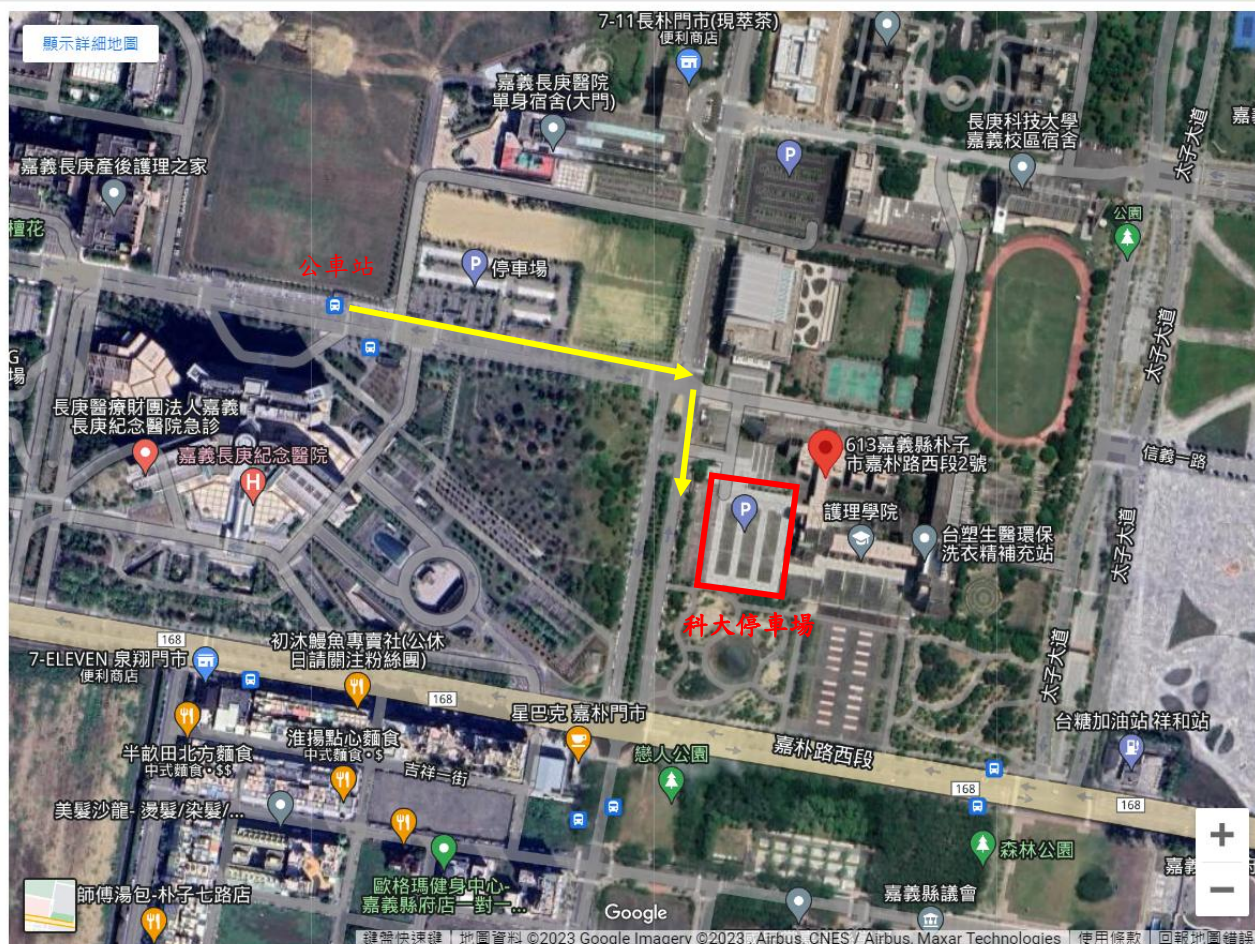
往朴子/太保方向下，沿學府路一段、太保二路直行，於嘉朴公

路(縣道168號) 交叉口左轉直行，於朴子三路交叉口(看到星巴

克)右轉，即可抵達會場。

停車資訊

長庚科技大學嘉義分部校內停車場：免停車費。



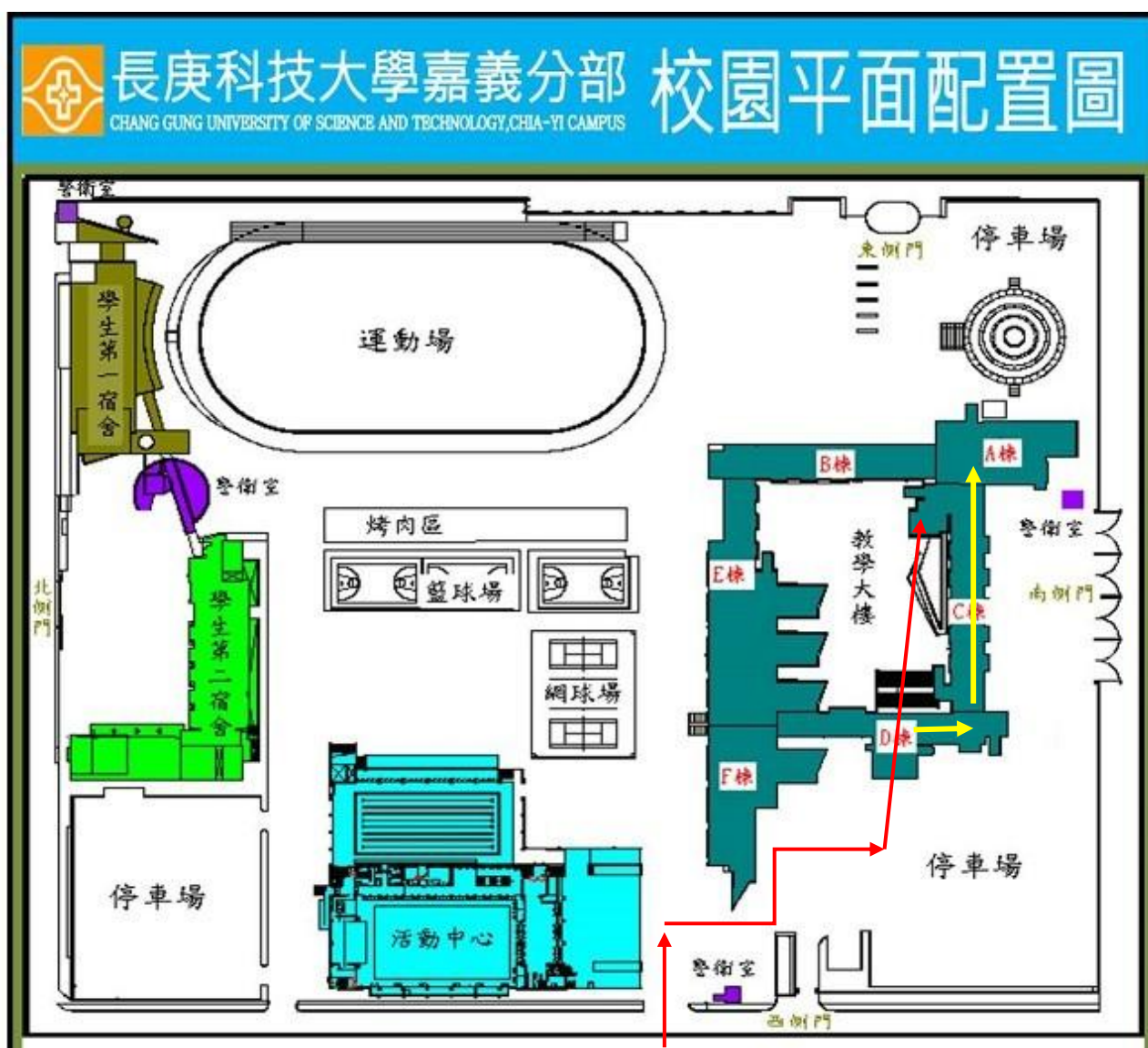
搭乘高鐵至高鐵嘉義站

轉乘計程車：

於 3 號出口搭乘，車資約\$180 元。

轉乘高鐵快捷公車 7211 線：

於 2 號出口搭乘「往朴子路線」，憑高鐵車票免車資，於「長庚醫院站」下車，步行至會場約 3 分鐘。



1. 可穿越D棟，下樓梯直達B1 會議區。
2. 可沿C棟1樓走廊，進入A棟搭乘電梯到達B1 會議區。

